

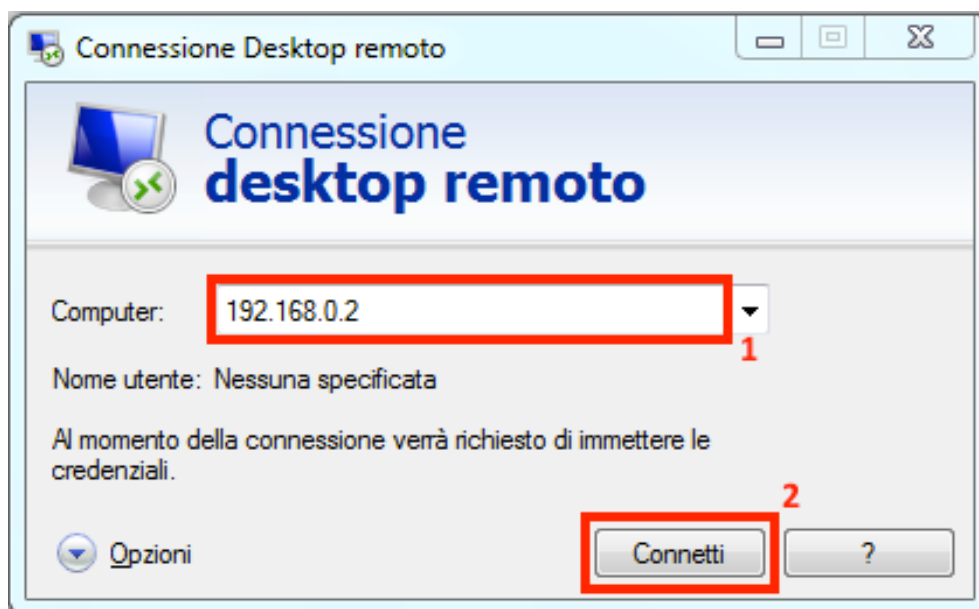
DESKTOP REMOTO PER WINDOWS

DESKTOP REMOTO PER WINDOWS

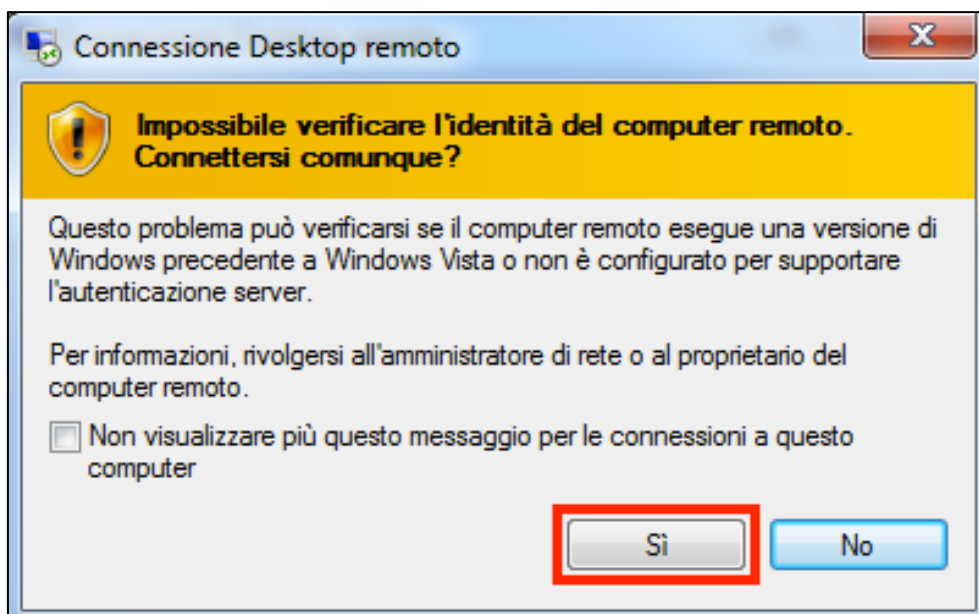
IMPORTANTE:

PER CONNETTERSI TRAMITE DESKTOP REMOTO AD UN COMPUTER DA CONTROLLARE BISOGNA: AVER INSTALLATO E CONFIGURATO DESKTOP REMOTO SUL COMPUTER DA CONTROLLARE, ESSERE CONNESSI ALLA STESSA RETE O COLLEGATI IN VPN, DOBBIAMO DISPORRE DEI CODICI DI ACCESSO A DESKTOP REMOTO (INDIRIZZO IP, NOME UTENTE E PASSWORD) O DOBBIAMO AVERLI GIÀ MEMORIZZATI NEL PORTACHIAVI

1. APRIRE L'APPLICAZIONE CONNESSIONE DESKTOP REMOTO DA START > ACCESSORI > CONNESSIONE DESKTOP REMOTO
2. DIGITARE L'IP DEL COMPUTER A CUI VOGLIO COLLEGARMI (1) IN DESKTOP REMOTO NEL RIQUADRO A DESTRA DI COMPUTER E POI UN CLIC SU **CONNETTI** (2)

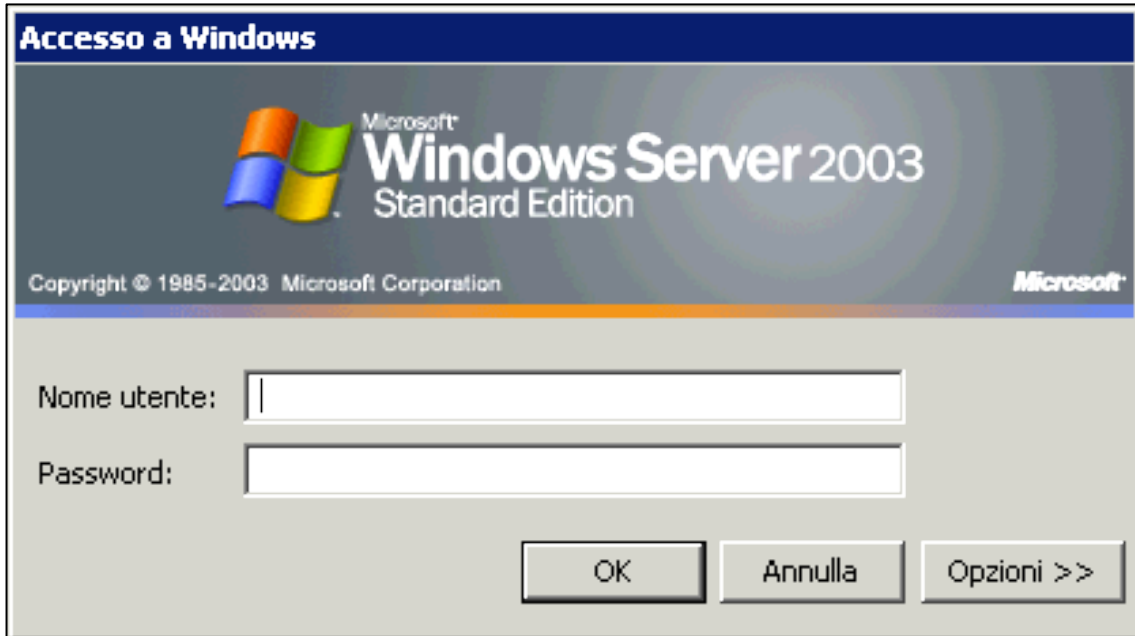


3. SE APPARE UNA FINESTRA COME LA SEGUENTE FARE UN CLIC SU **SI** (EVENTUALMENTE SPUNTARE LA CASELLA "NON VISUALIZZARE PIÙ QUESTO MESSAGGIO...")



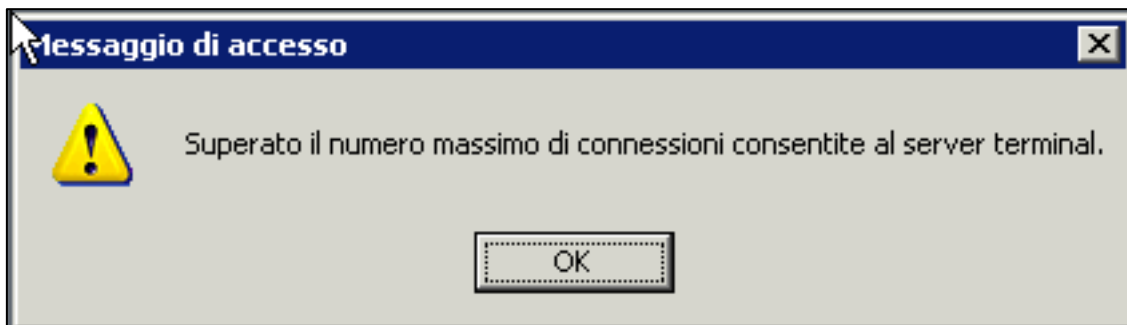
DESKTOP REMOTO PER WINDOWS

4. DIGITARE LE CREDENZIALI DI ACCESSO NOME UTENTE E PASSWORD E QUINDI UN CLIC SU **OK**



UNA VOLTA CHE ABBIAMO TERMINATO DI UTILIZZARE IL COMPUTER CI DISCONNETTIAMO DAL MENU DELLA MACCHINA WINDOWS CHE STIAMO CONTROLLANDO (**START > DISCONNETTI > DISCONNETTI**)

SE ALTRI UTENTI FOSSERO GIÀ CONNESSI IN DESKTOP REMOTO E NON FOSSE POSSIBILE CONNETTERSI APPARIRÀ UNA FINESTRA COME QUESTA, IN TAL CASO DOVREMMO ATTENDERE CHE CHI STA UTILIZZANDO LA CONNESSIONE DESKTOP REMOTA SU QUEL COMPUTER TERMINI L'UTILIZZO.



NOME UTENTE _____

PASSWORD _____

IP SERVER _____

SE PREFERITE UNA SPIEGAZIONE PIU' DETTAGLIATA O CHIARIMENTI DA UN NOSTRO TECNICO
NON ESITATE A CONTATTARE IL NOSTRO UFFICIO. TALE SERVIZIO E' A PAGAMENTO.

dpconsulenze s.r.l. - Via Pordenone 17 - 20132 Milano
Tel.: 02 87.18.60.74 oppure 02 00.61.43.86 - E-Mail: info@dpconsulenze.com