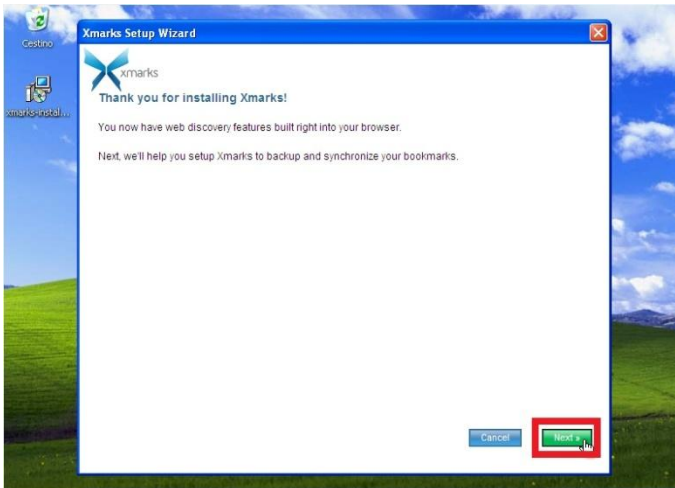


# XMARKS

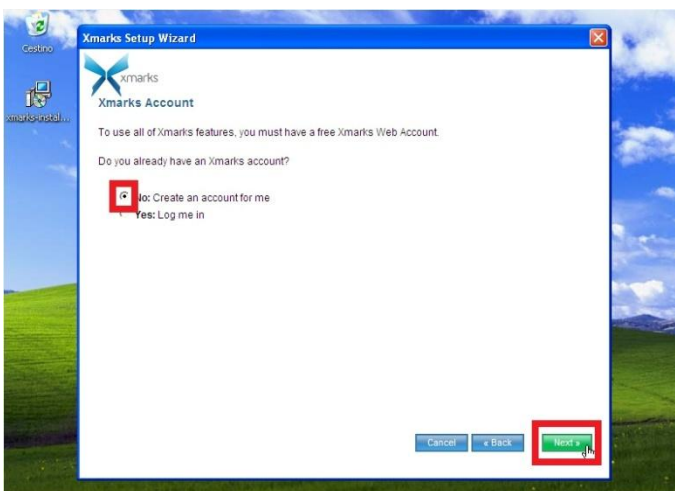
## CONFIGURAZIONE DI XMARKS SUL PRIMO COMPUTER

1. INSTALLARE IL PROGRAMMA XMARKS, AL TERMINE DELL'INSTALLAZIONE APPARERA' LA FINESTRA DI CONFIGURAZIONE

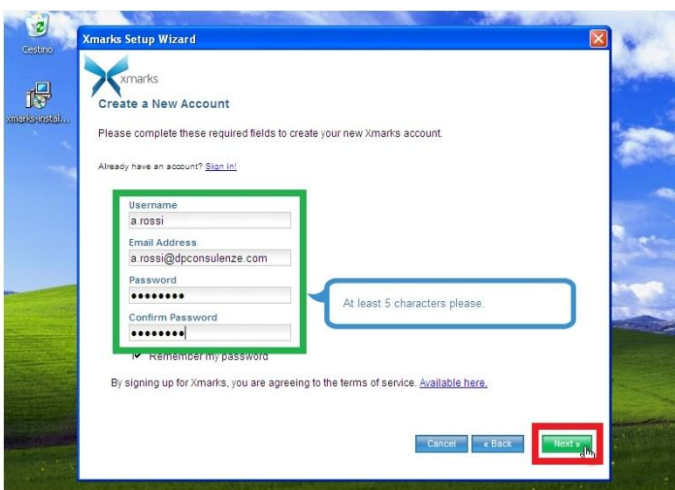
2. FARE UN CLIC SU **NEXT**



3. METTERE IL PALLINO SULLA PRIMA VOCE (NO: CREATE AN ACCOUNT FOR ME), POI **NEXT**

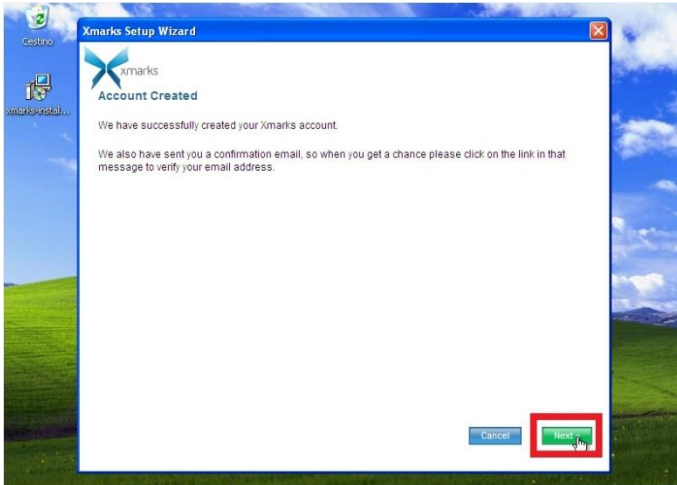


4. SCEGLIERE UN NOME UTENTE, DIGITARE LA PROPRIA EMAIL E UNA PASSWORD, POI UN CLIC SU **NEXT**



# XMARKS

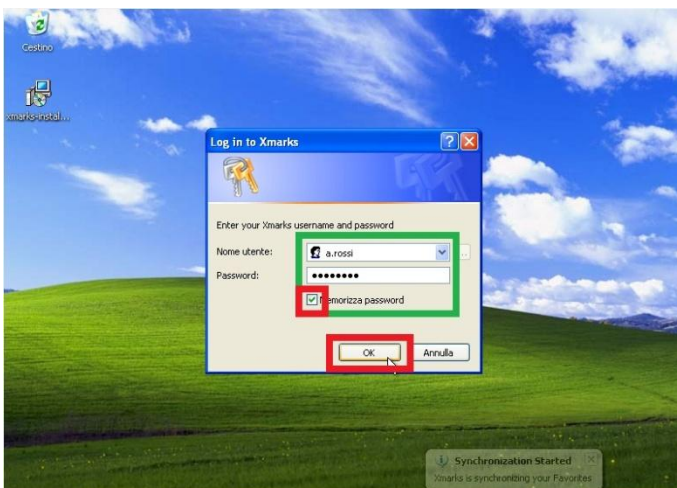
## 5. UN CLIC SU **NEXT**



6. QUINDI NELLA FINESTRA DI CONFIGURAZIONE DI XMARKS (CHE POSSIAMO RICHIAMARE ALL'OCCORRENZA FACENDO UN DOPPIO CLIC SULL'ICONA IN BASSO A DESTRA VICINA ALL'ORA SULLA BARRA START) FARE UN CLIC SU **SYNCRONIZE NOW**



7. DIGITARE I DATI DELL'ACCOUNT APPENA CREATO (USERNAME E PASSWORD), POI **OK**



## XMARKS

8. AL TERMINE DELLA SINCRONIZZAZIONE NEL FUMETTO IN BASSO DOVREBBE APPARIRE LA SCRITTA DI SYNCHRONIZATION COMPLETE

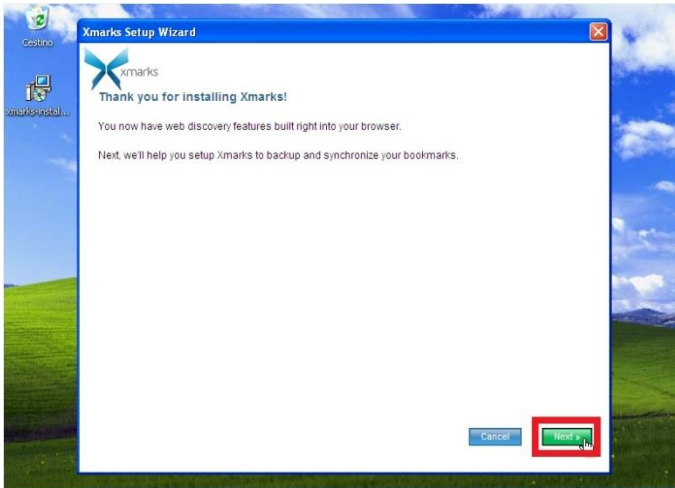


# XMARKS

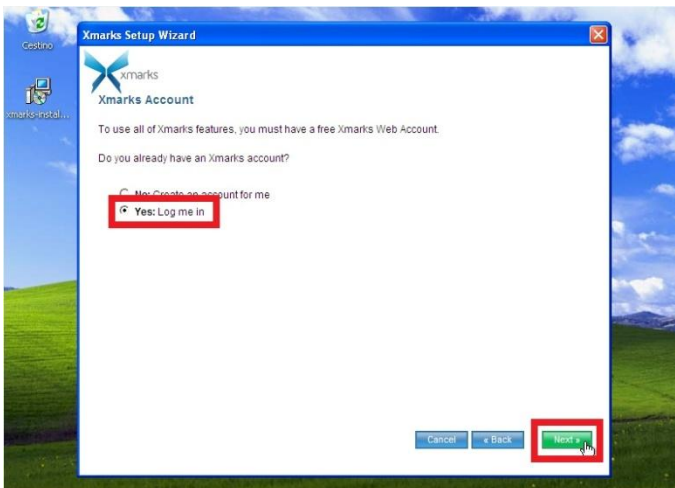
## PER UTILIZZARE XMARKS ANCHE SUL UN ALTRO COMPUTER

1. INSTALLARE IL PROGRAMMA XMARKS, AL TERMINE DELL'INSTALLAZIONE APPARERA' LA FINESTRA DI CONFIGURAZIONE

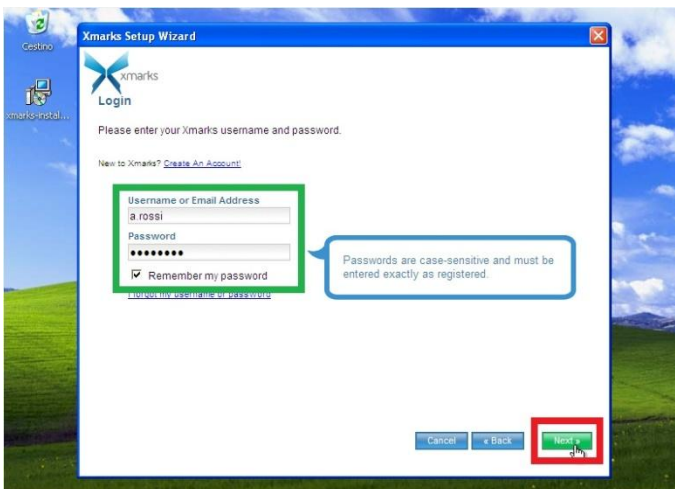
2. FARE UN CLIC SU **NEXT**



3. METTERE IL PALLINO SULLA SECONDA VOCE (YES: LOG ME IN), QUINDI **NEXT**

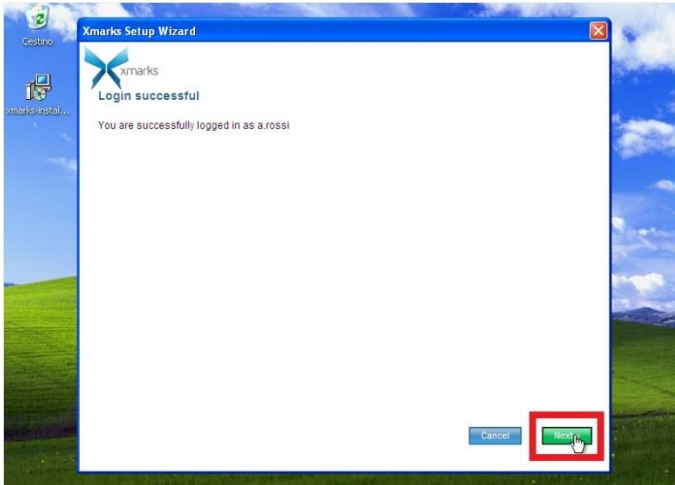


4. DIGITARE IL NOME UTENTE E LA PASSWORD DELL'ACCOUNT CREATO, POI **NEXT**

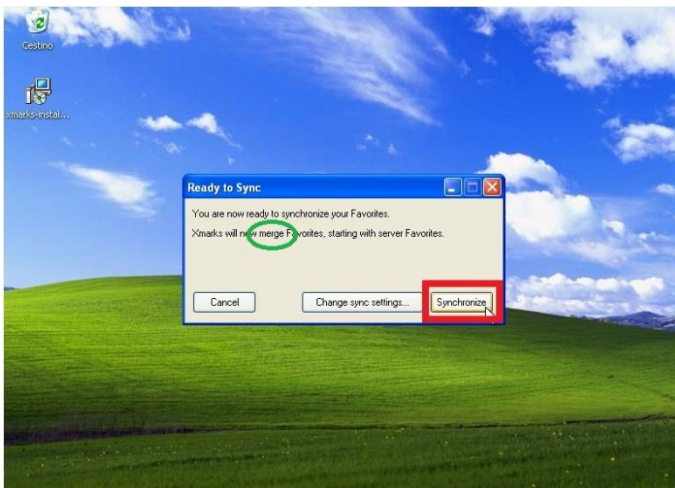


# XMARKS

## 5. UN CLIC SU **NEXT**



6. CLICCANDO SU **SYNCRONIZE** I PREFERITI DELL'ATTUALE COMPUTER SI MISCHIERANNO A QUELLI GIA' PRESENTI SUGLI ALTRI COMPUTER SUI CUI E' INSTALLATO XMARKS.



7. AL TERMINE DELLA SINCRONIZZAZIONE NEL FUMETTO IN BASSO DOVREBBE APPARARIRE LA SCRITTA DI SYNCHRONIZATION COMPLETE

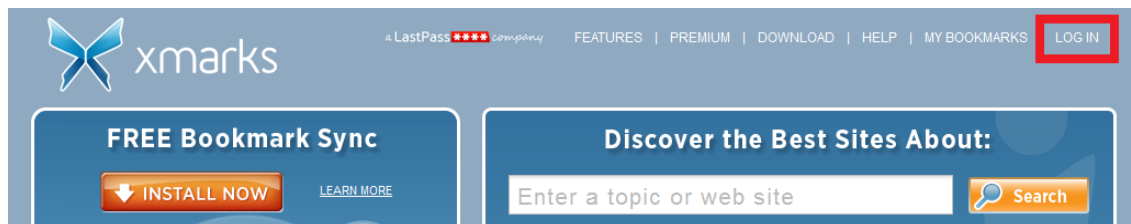


RICORDIAMO CHE ESSENDO UN SISTEMA CHE UTILIZZA SOLUZIONI CLOUD I PREFERITI SI SINCRONIZZERANNO AUTOMATICAMENTE TRA I COMPUTER MEMBRI E IL SITO INTERNET DI XMARKS.

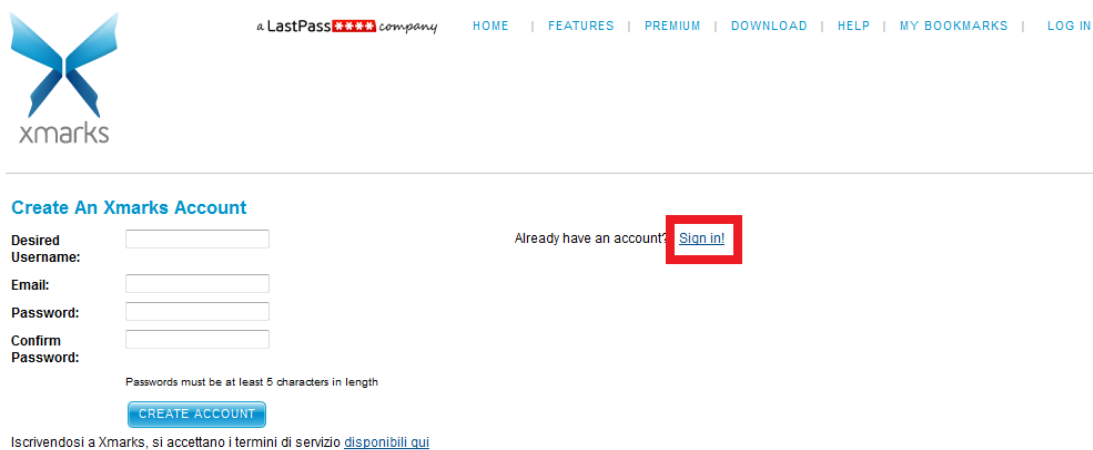
# XMARKS

## ACCEDERE AI PROPRI PREFERITI DA ALTRI COMPUTER SENZA INSTALLARE XMARKS

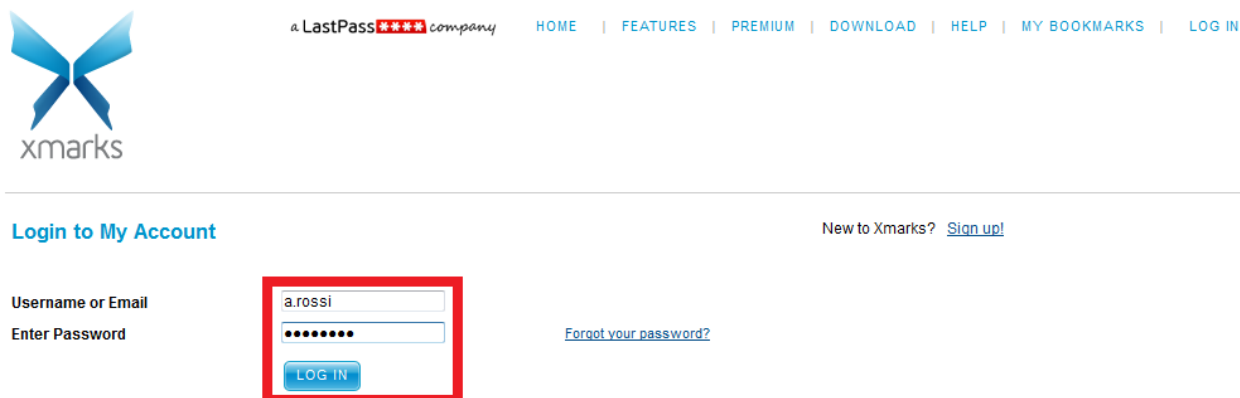
1. COLLEGARSI AL SITO WWW.XMARKS.COM
2. FARE UN CLIC SU **LOG IN** IN ALTO A DESTRA



3. FARE UN CLIC SU **SIGN IN**



4. DIGITARE IL PROPRIO NOME UTENTE E LA PROPRIA PASSWORD, POI LOG IN



### IMPORTANTE:

TERMINATO L'UTILIZZO DI QUEL COMPUTER, FARE UN CLIC SU **ESCI** IN ALTO A DESTRA

SE PREFERITE UNA SPIEGAZIONE PIU' DETTAGLIATA O CHIARIMENTI DA UN NOSTRO TECNICO  
NON ESITATE A CONTATTARE IL NOSTRO UFFICIO. TALE SERVIZIO E' A PAGAMENTO.

dpconsulenze s.r.l. - Via Pordenone 17 - 20132 Milano  
Tel.: 02 87.18.60.74 oppure 02 00.61.43.86 - E-Mail: info@dpconsulenze.com